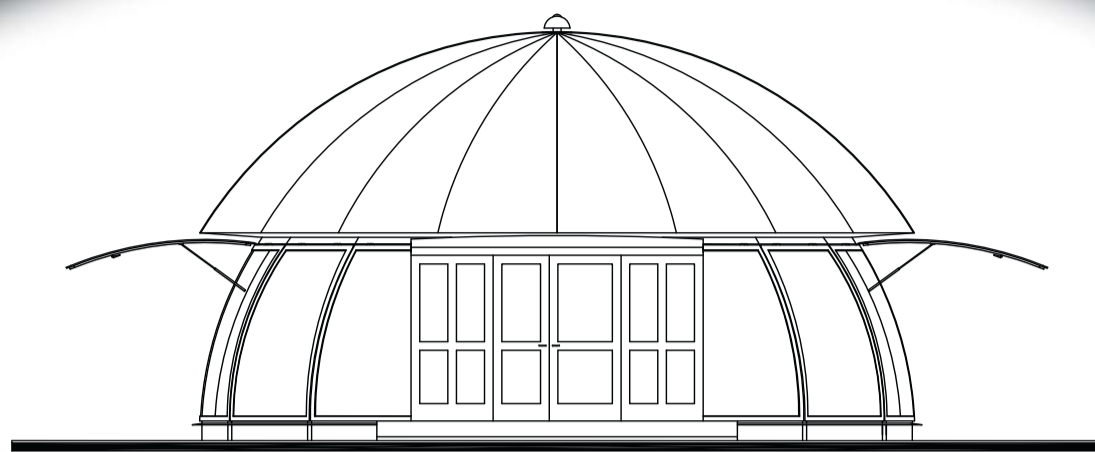


● restauración

● exposiciones

● punto de venta

● entretenimiento



# Smartplace®

LOCAL MÓVIL MULTIUSO



El local móvil multiuso que dará identidad a su negocio.

# Smartplace®

## LOCAL MÓVIL MULTIUSO

Con Smartplace dispondrá de un punto de negocio móvil para toda temporada, de gran calidad e inmejorable presencia.



## Aplicaciones

La versatilidad y apariencia estética de su diseño permite una infinidad de aplicaciones comerciales como oficinas, puntos de venta y servicios o promociones, puntos de información, exposiciones y ferias, hostelería, bares, cocktelerías, floristerías, pérgola de jardín, módulos de apoyo para hoteles y restaurantes, espacios móviles de ocio en general, y en definitiva todo tipo de comercios de exterior o interior.



## Ventajas

Smartplace se construye sin fijación permanente al suelo mediante una estructura de arcos de madera ensamblados. Esta solución estructural garantiza un montaje rápido sin la construcción de cimientos. Smartplace se monta donde las ordenanzas no permiten construcciones tradicionales unidas permanentemente al suelo (playa, montaña, plazas, centros comerciales...).



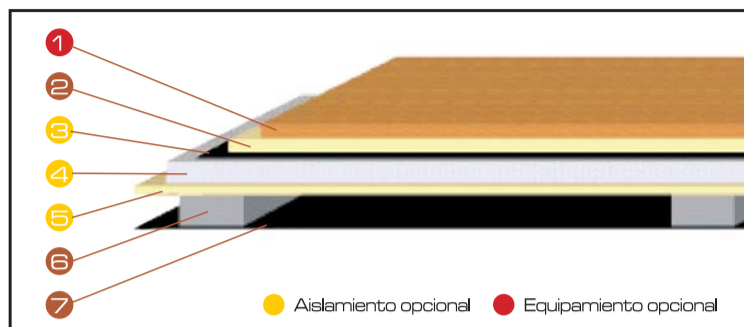
- ▶ El techo de la edificación se realiza en dos capas, la capa interior fabricada en policarbonato de cámaras múltiples instalado entre los arcos; y la exterior fabricada de lona de PVC tensada sobre una armadura de metal.
- ▶ Las ventanas, todas ellas de apertura vertical, están rellenas con plexi (acrilato) de 4mm de grosor que es varias veces más resistente que el cristal y disponen de elevadores hidráulicos de gas que permiten una apertura rápida y cómoda. En cada una de ellas se instalan soportes de seguridad que evitan el cierre automático.
- ▶ El suelo está compuesto de placas OSB impermeables de 18 mm de grosor que se instalan sobre durmientes de madera. Se prevee la aplicación opcional de forros de PVC, paneles industriales HDS, chapas de aluminio gofradas de 2mm de grosor, alfombras de aplicación industrial.



Una construcción exclusiva para los clientes más exigentes.

## Aislamiento

Se coloca una lámina de aislamiento de 2mm de grosor en el suelo para evitar la humedad. Y en previsión de utilización del local durante todo el año, se recomienda la aplicación de un aislante térmico con una capa adicional de suelo de OSB de 12mm de grosor, compuesta de materiales aislantes como placas de poliestireno o lana mineral y lámina aislante contra la humedad.



- 1 Tarima flotante o chapa de aluminio gofrada (opcional)
- 2 OSB 18 mm grosor (estándar)
- 3 Lámina aislante antihumedad (aislante térmico)
- 4 Placas de poliestireno o lana mineral (aislante térmico)
- 5 OSB 12 mm grosor (aislante térmico)
- 6 Viga de madera (estructura principal)
- 7 Lámina de construcción para el suelo (estándar)

## Evacuación y suministros

En la vitrina de la ventana opuesta a la entrada principal se instala una puerta que puede servir como salida de emergencia o puerta de suministro.



## Entrada/Hall

Para reducir los cambios de temperatura excesivos existe la posibilidad de instalar un hall con puertas adicionales que cumplan la función de vestíbulo. En el exterior se instala un descansillo con goma antideslizante.



## Ventilación

Con el objetivo de garantizar una ventilación óptima, se instala en la parte superior un ventilador electromecánico opcional, fabricado de un compuesto de poliéster reforzado con fibra de vidrio, que incrementa en 2,5 veces más el intercambio de aire en una hora. La circulación natural del aire dentro del local está garantizada gracias a las rejillas de ventilación situadas en el suelo.



## Sanitarios/Almacén

En el caso de dirigir su actividad a un punto gastronómico, existe la posibilidad de instalar un módulo adicional de 20 m<sup>2</sup> conectado con el local, con la superficie dividida para la instalación de sanitarios de tipo móvil y el almacén de suministros.



## Equipamiento Estándar

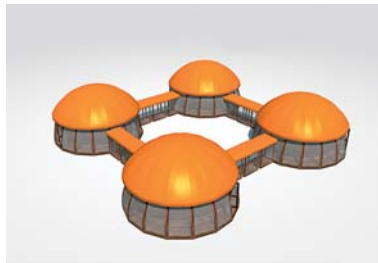
- 13 ventanas en madera y plexi
- Muelles de gas para las ventanas
- Policarbonato de cámaras múltiples
- Trópico de Iona PVC
- Suelo de placa OSB
- Puerta de entrada simple (dos alas)
- Puerta de evacuación y suministro
- Lámina aislante antihumedad

## Equipamiento Opcional

- Suelo de chapa de aluminio gofrada
- Suelo de paneles Tarima Flotante
- Puerta de entrada doble (hall)
- Aislamiento adicional del suelo
- Mueble Bar
- SmartMódulo (sanitarios/almacén/cocina)
- Barras de protección ventanas
- Pasillos de interconexión entre locales
- Instalación eléctrica e iluminación
- Arco de luces sobre la barra
- Sistema de ventilación

# Smartplace®

LOCAL MÓVIL MULTIUSO

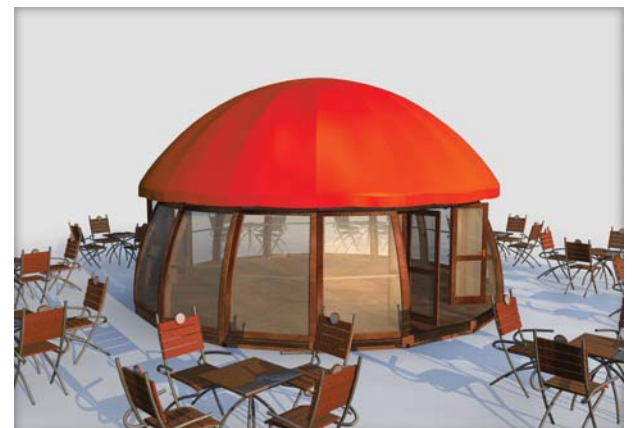


## Interconexión

Disponemos de pasillos de interconexión entre diferentes módulos, realizados con los mismos materiales y características, con los que podrá aumentar su capacidad de negocio.



Ejemplo de decoración interior



## Datos Técnicos

Superficie de la construcción: 63,6 m<sup>2</sup>  
Altura máxima interior: 4,67 m  
Diámetro interior: 9 m  
Peso: 4.800 Kg

## Certificados

- Implementación del sistema de gestión de calidad ISO 9001: 2000
- Opinión según conformidad con las normas de seguridad e higiene en el trabajo y de requisitos ergonómicos.
- Opinión de protección contra incendios.
- Opinión de requisitos de higiene y salubridad
- Documentación de la arquitectura y edificación.
- Certificados y atestados para todos los materiales utilizados.

## Realización

El término para realizar el pedido se determina individualmente, aunque por lo general éste no excede de 6 semanas.

## Transporte

Smartplace, junto con el local sanitario/almacén se transporta en un camión ligero de 7.5t y unas dimensiones de 7m de largo x 2,4m de alto x 2,4m de ancho. En el caso de encargar 3 locales se transportan en un camión de 12m de largo x 2,4m de alto x 2,4m de ancho.

## Montaje

Dependiendo de las condiciones atmosféricas el montaje de Smartplace se realiza entre 3 y 5 días. En el caso de encargar el módulo sanitario/almacén puede extenderse a 7 días.

## Otros Productos

Debido al gran interés por el local móvil Smartplace de 9m de diámetro, y a las consultas de los clientes sobre edificaciones mayores o de otros formatos, hemos añadido a nuestra oferta una construcción espectacular de 12,4m de diámetro (121m<sup>2</sup>), así como el atractivo modelo Aztec con forma de base cuadrada y dimensiones 9m x 9m (81m<sup>2</sup>).



**MAXDLUX**  
**CREATIONS**

Distribuidor Exclusivo para España y Portugal

Tel. 918 555 564

info@maxdlux.com

**Aztec®**  
LOCAL MÓVIL MULTIUSO



www.maxdlux.com

El local móvil multiuso que dará identidad a su negocio.